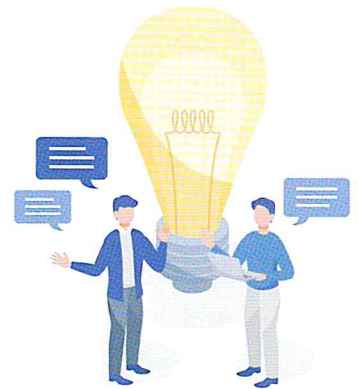


企業様へ 農業を通じて障がい者の生きがいある『働く場』を作られませんか！

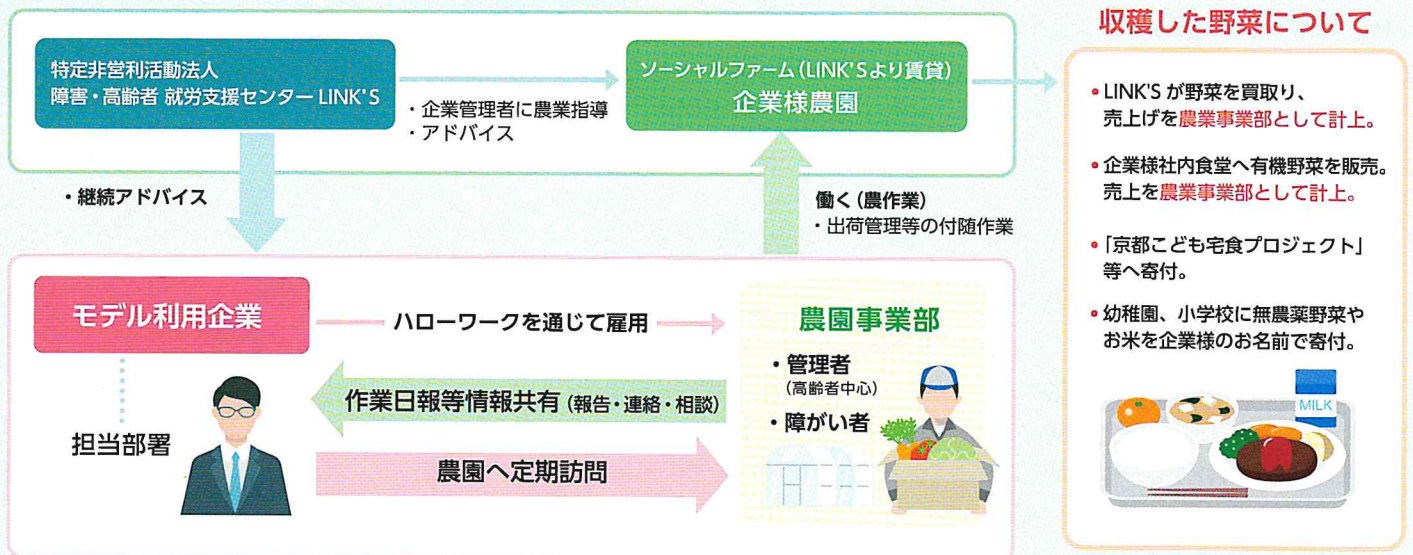
# ソーシャルファーム LINK'S モデル(農福連携事業)

障害者への接し方や配慮の仕方が難しい、障がい者を支援する現場の負担が大きく支援する側の方が辞めてしまうなど様々な課題や問題に悩まれている企業は多いのではないのでしょうか。

それらを解決する方法として提案する『ソーシャルファーム LINK'S モデル』は、LINK'S が契約している農園を使用し、貴社の新事業部として就労していただける環境をご用意いたします。さらに永く障がい者福祉事業所として就労支援をしてきた実績と経験を元に、管理者の採用支援から、農業指導、就労後の定期アドバイスまで、企業が障がい者支援のために必要なサポートを行っております。



## ソーシャルファーム LINK'S モデル事業スキーム図



＼開園後のアドバイスまで一貫してサポートします！／



**LINK'S Group**

京都府・基礎的/実践的就職支援事業認定企業

特定非営利活動法人障害・高齢者就労支援センター LINK'S

〒621-0011 京都府亀岡市大井町土田 2-11-20 メディアス亀岡

担当：理事長 熊本 真知子

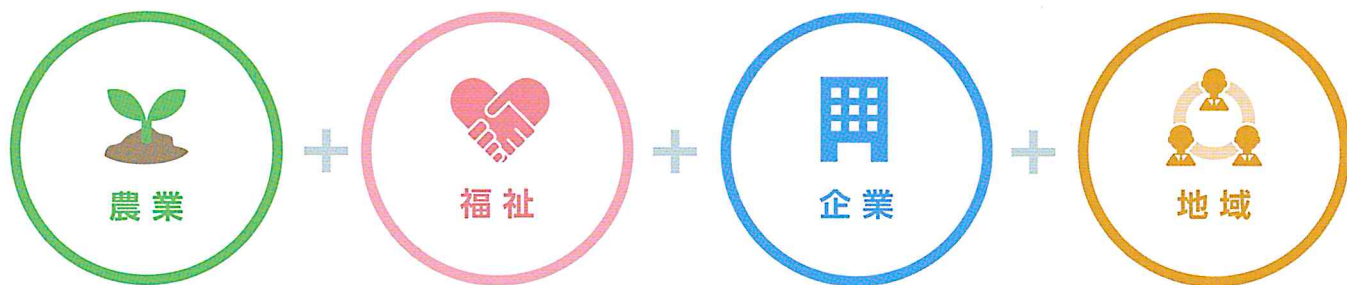
TEL：0771-56-8517 FAX：0771-56-8518

e-mail：info@links-kyoto.com URL：https://www.links-kyoto.org





# ソーシャルファーム LINK'S モデル (農福連携事業)



京都式農福連携とは、消費拡大による地域経済の活性のため、障がい者の就農促進を図る「農福連携」と、地域の高齢者や若者など、多種多世代が寄り添う「地域共生」の二つの手法を組み合わせ、誰もが受け手や支えてになれる京都ならではの共生社会を構築することを指します。

この連携に企業が加わっていただくことで、障がい者の安定した生活を実現します。

## LINK'Sの想い

障がい者福祉事業所として就労支援を永年行ってきた LINK'S には、障がい者と接して培った経験、知識があります。また、農園とのネットワークも厚く、安心してパートナーとして選んでいただける土台があります。一人でも多くの障がい者が一般就労に就き、生涯に渡って安定した収入を得、生きがいを持って仕事に励めるように障がい者を応援したい！それが、LINK'S の強い思いです。企業と障がい者、関係者をつなぐ架け橋として、一緒に社会に貢献する役割を担っていきたくと考えています。



## ソーシャルファームとは

社会的企業と訳され、ヨーロッパを中心に広がっています。障がい者など一般企業での就職が難しいという人を雇用しほかの従業員と一緒に働くところで、いわば社会に貢献する役割を担う企業や団体のことです。農場など業種は様々で、企業やNPO法人など運営主体も多様です。この“ソーシャルファーム”の創設を進めていこうと 2019 年 12 月には東京都の関係条例が公布されました。



【お問合せ先】

特定非営利活動法人  
障害・高齢者就労支援センター LINK'S

〒621-0011 京都府亀岡市大井町土田 2-11-20 メディアス亀岡

TEL : 0771-56-8517 FAX : 0771-56-8518

e-mail : info@links-kyoto.com URL : <https://www.links-kyoto.org>

  
LINK'S Group  
京都府・基礎的/実践的就職支援事業認定企業

